

Индивидуальный жилой дом общей площадью 108,0 м2



Общие данные

1. Работы выполнять в строгом соответствии со СНиП 12-03-2001 "Безопасность труда в строительстве. Часть 1. Общие требования", СНиП 12-04-2002 "Безопасность труда в строительстве. Часть 2. Строительное производство".
 2. Природные условия площадки по СНиП 2.01.07-85* "Нагрузки и воздействия":
 - IV район по весу снегового покрова - расчетная нагрузка 240 кг/м²;
 - II район по скоростному напору ветра - нормативная нагрузка 38 кг/м²;
 - Сопротивление теплопередачи ограждающих конструкций для расчетной температуры внутреннего воздуха +26°C:
 - наружных стен - 4,49 м² х °C/Вт;
 - покрытий - 4,52 м² х °C/Вт.
- Природные условия по СНиП 2.01.01-82 "Строительная климатология и геофизика":
- глубина промерзания грунтов - 1,60 м

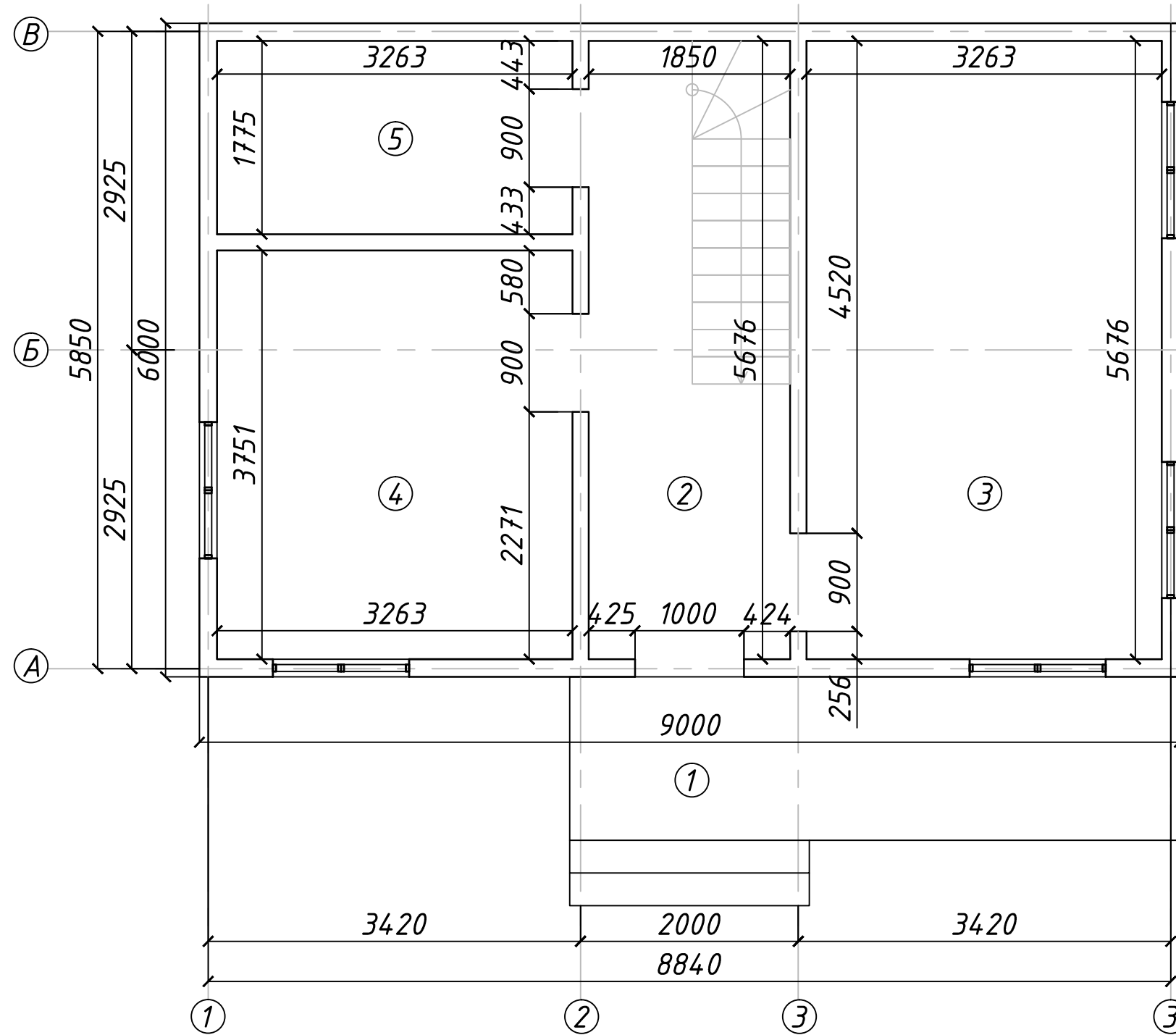
Основные технико-экономические показатели:

1. Общая площадь дома - 108,0 м²
2. Полезная площадь - 85,70 м²

Архитектурно-планировочное решение

1. Относительной отметке ±0.000 соответствует уровень чёрного пола 1 этажа.
2. Инженерно-геологические условия строительной площадки отсутствуют.
3. Фундамент выполняется ленточного типа.
4. Каркас одноэтажного дома-деревянный, состоит из несущих стоек и балок
5. Ограждающие конструкции дома запроектированы каркасные (ориентировано-стружечная плита толщиной 12 и 12 мм и минеральная вата 150 мм). Конструкции перекрытия запроектированы деревянные (ориентировано-стружечная плита толщиной 12 и 12 мм и минеральная вата 150 мм). Высота комнат первого этажа дома - 2,5 м.
6. Кровля жилого дома-двускатная, с углом наклона 45°, водосток наружный. Кровля запроектирована холодная. Стропильные лаги крепятся к мауэрлатам и коньковым балкам по стропильной системе.
7. Во время монтажа конструкции должны быть закреплены от потери устойчивости временными распорками. Окончательное закрепление основных конструкций производить только после тщательной выверки.

План первого этажа

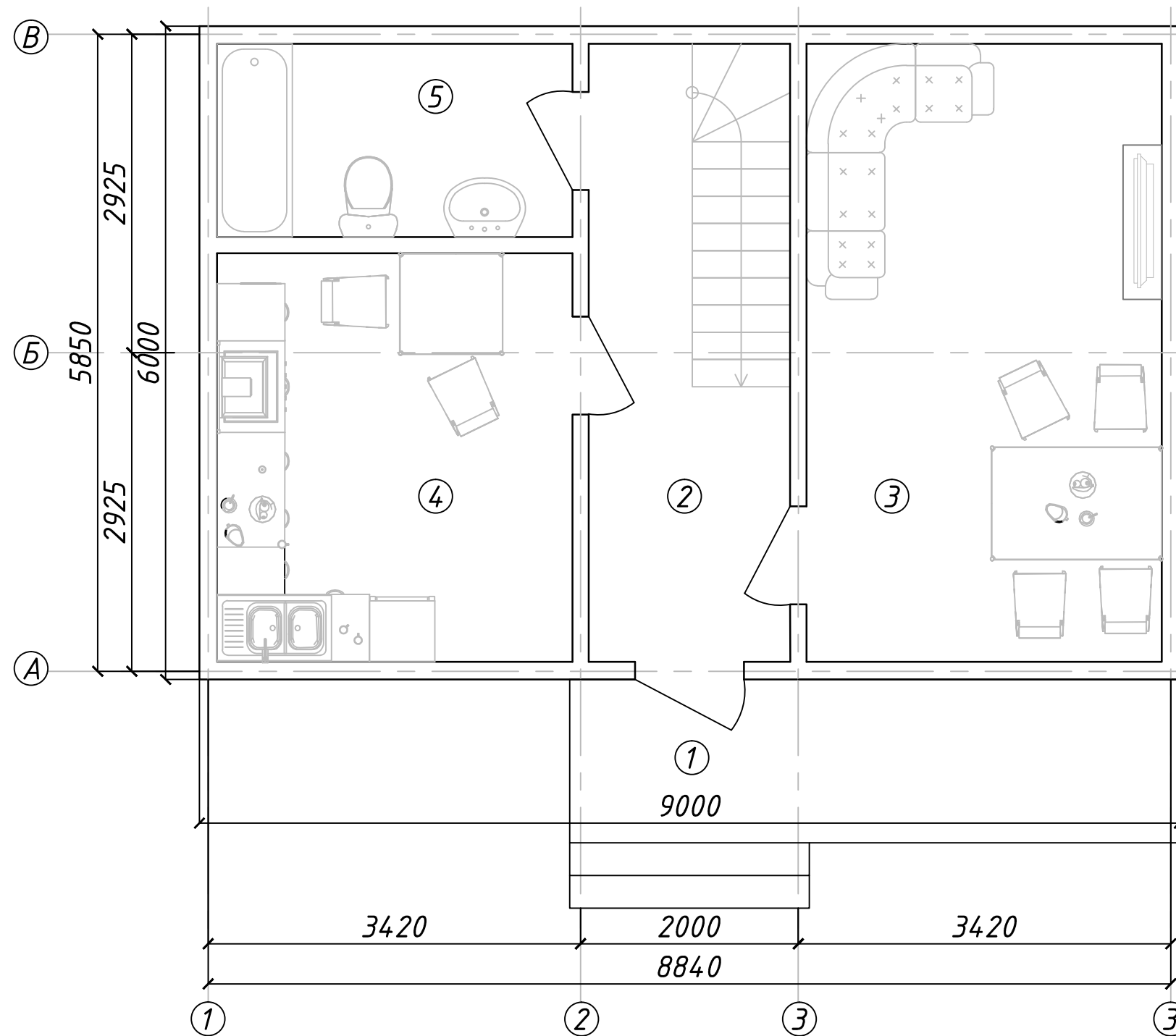


Экспликация помещений

Поз.	Наименование	Площадь, кв.м.	Примечание
1	Терраса	8,40	
2	Холл	10,54	
3	Гостиная	18,52	
4	Кухня	12,24	
5	С/у	5,80	

Общая полезная площадь 47,10 м²

План первого этажа с расстановкой мебели

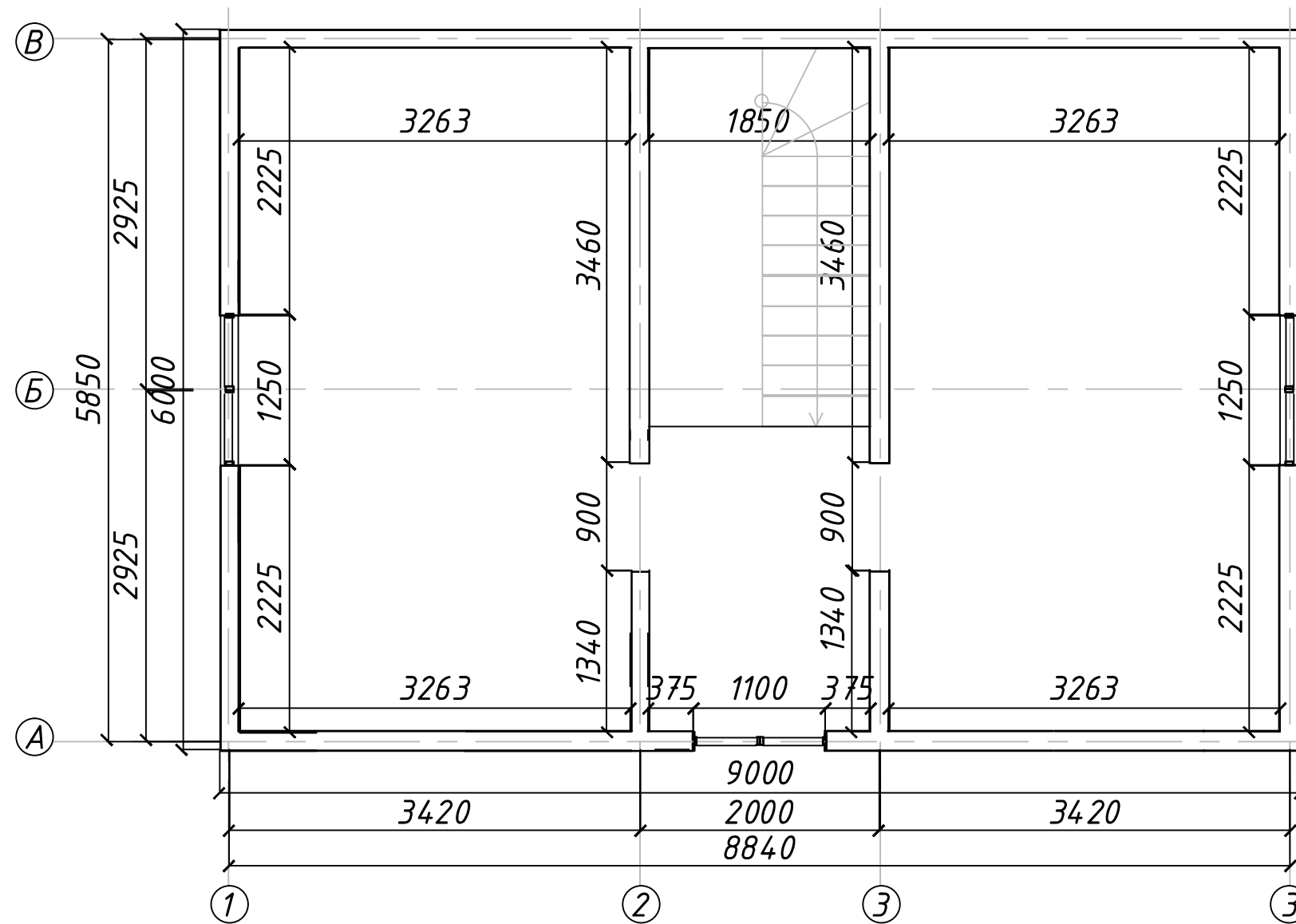


Экспликация помещений

Поз.	Наименование	Площадь, кв.м.	Примечание
1	Терраса	8,40	
2	Холл	10,54	
3	Гостиная	18,52	
4	Кухня	12,24	
5	С/у	5,80	

Общая полезная площадь 47,10 м²

План второго этажа

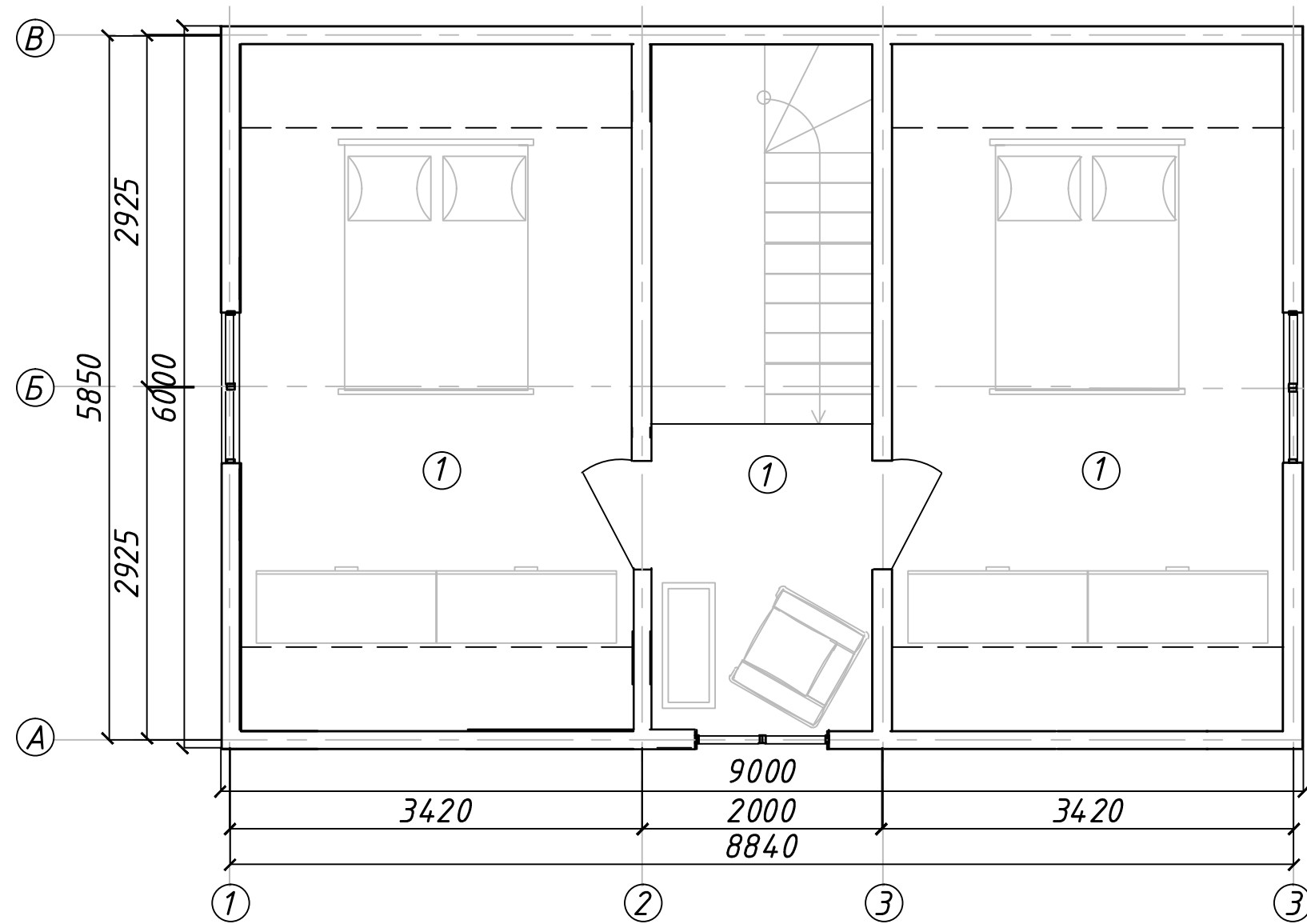


Экспликация помещений

Поз.	Наименование	Площадь, кв.м.	Примечание
1	Холл	10,54	
2	Спальня №1	14,03	
3	Спальня №1	14,03	

Общая полезная площадь 38,60 м²

План второго этажа с расстановкой мебели

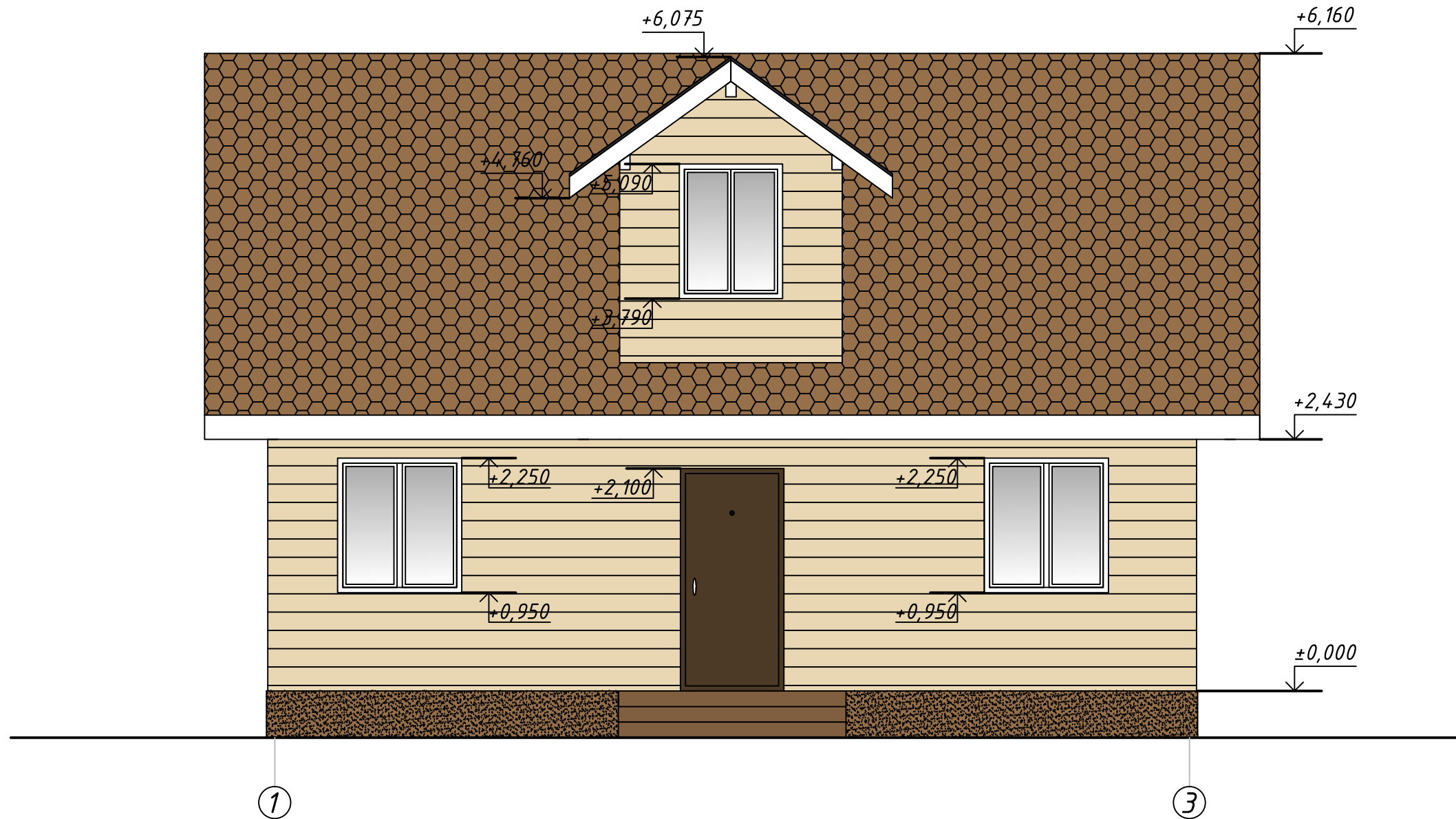


Экспликация помещений

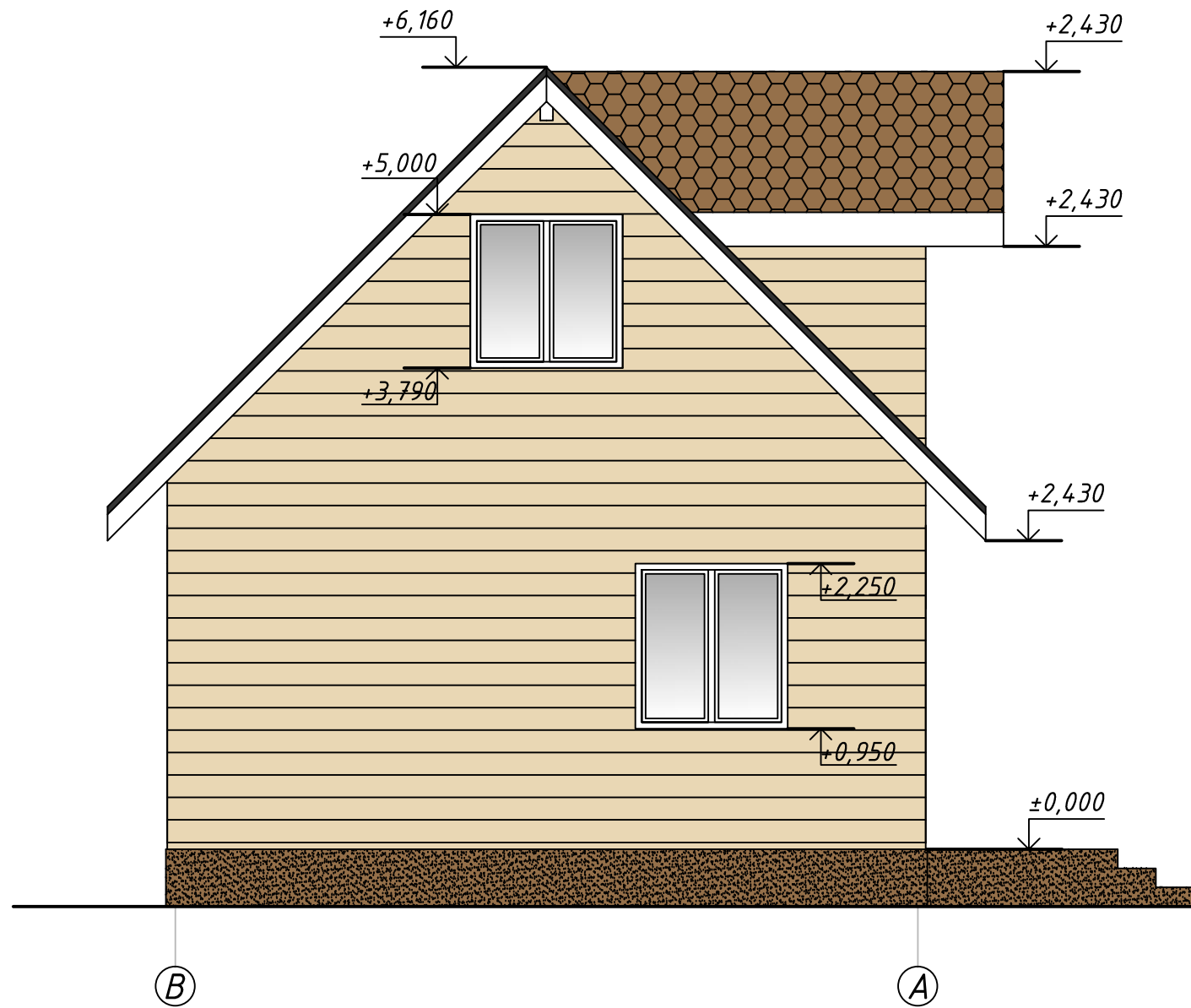
Поз.	Наименование	Площадь, кв.м.	Примечание
1	Холл	10,54	
2	Спальня №1	14,03	
3	Спальня №1	14,03	

Общая полезная площадь 38,60 м²

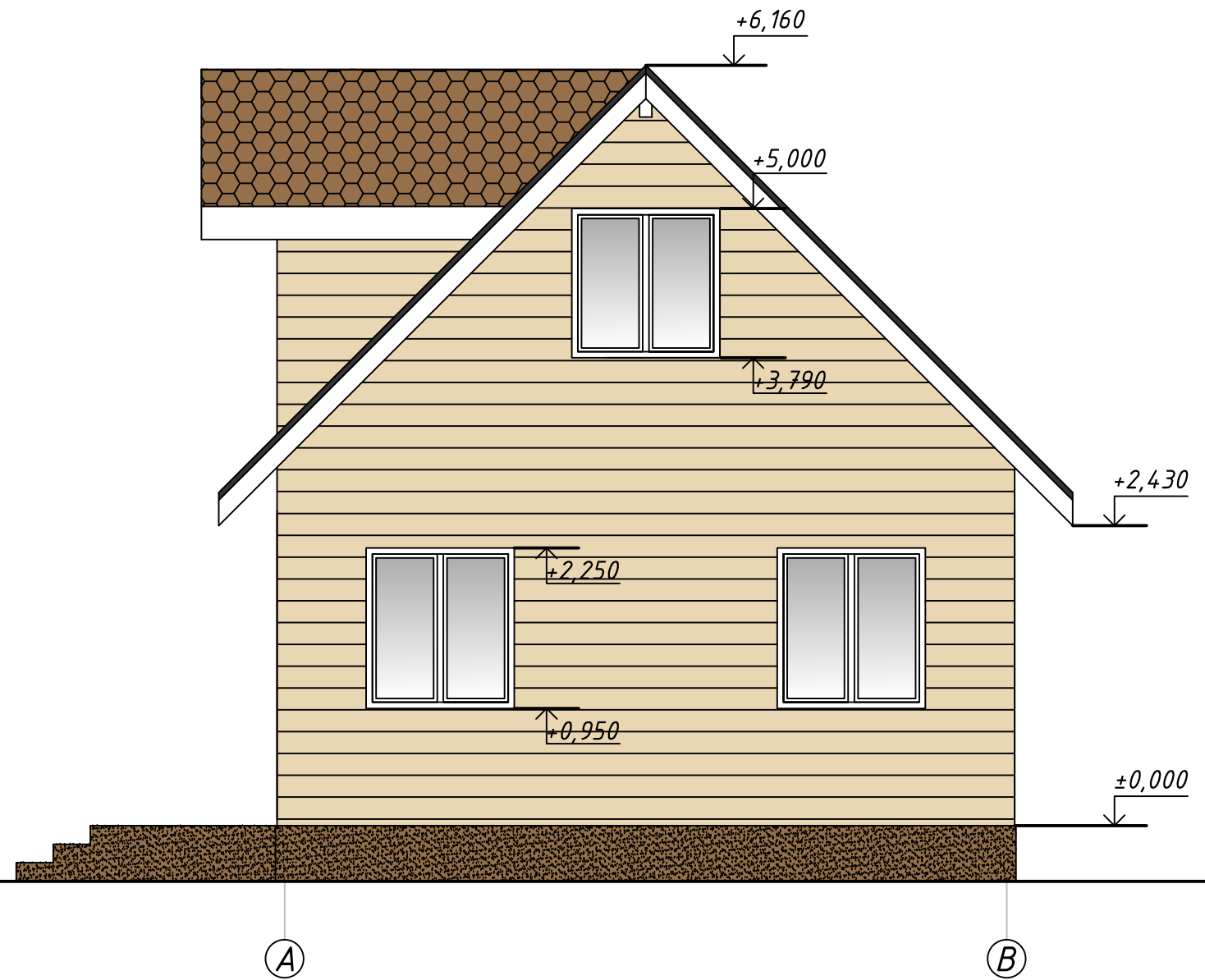
Фасад 1 в осях 1-2



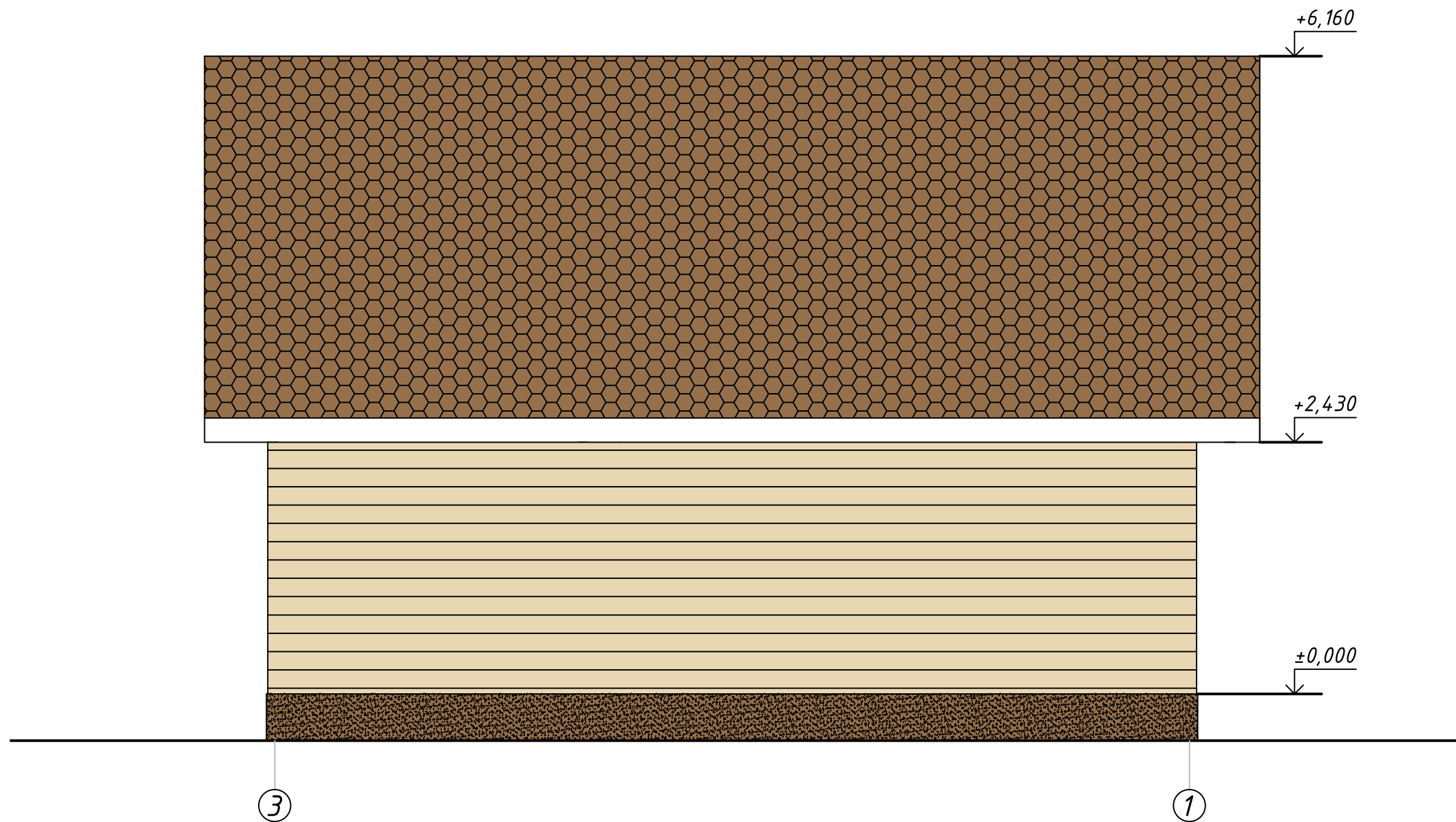
Фасад 2 в осях В-А



Фасад 3 в осях А-В



Фасад 4 в осях 3-1



План кровли

